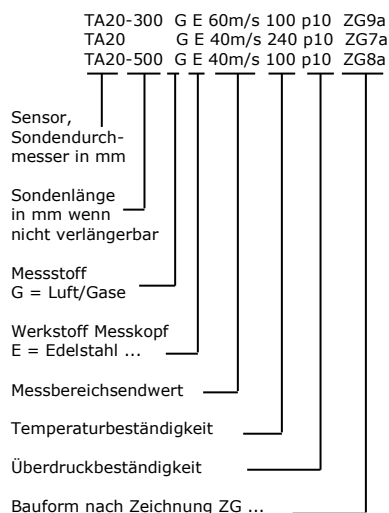




Übersicht Sonden TA20

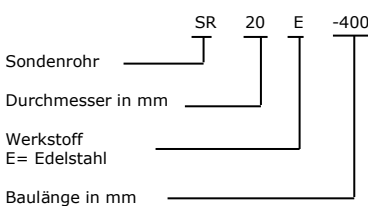
Sonden, Zubehör



Mehrpreise für andere Ausführungen

Kabellänge bei Sonden TA20 ... ZG7a länger als 2 m, Grundpreis zuzüglich je m	Art.-Nr. TA20 KL TA20 KL-M
---	-------------------------------

Sondenverlängerungen



Dichtungswerkstoff Viton = Standard

Sondenführungsteile

Art.-Nr.	Art.-Nr.
SFB20E-48 / G 1" ZG5 ¹⁾	B004/501
SFB20E-65 / F-DN50PN16 ZG1 ²⁾	B004/101
SFS20E-44 / G 1" ZG5 ³⁾	B004/500
SFS20E-60 / F-DN50PN16 ZG1	B004/100
SFB 20 E-200 / G 1" ZG13/056 ¹⁾	B004/207
Sondenführungsteil mit Kugelhahn G1" und Kettensicherung	

Bestelldaten Sonden fester Länge	Art.-Nr.
TA20-500GE 40m/s 100/p10 ZG8a	B013/203
TA20-300GE 40m/s 100/p10 ZG9a	B013/204
TA20-500GE 60m/s 100/p10 ZG8a	B013/205
TA20-300GE 60m/s 100/p10 ZG9a	B013/206
TA20-500GE 40m/s 240/p10 ZG8a	B013/207
TA20-300GE 40m/s 240/p10 ZG9a	B013/208
TA20-500GE 60m/s 240/p10 ZG8a	B013/209
TA20-300GE 60m/s 240/p10 ZG9a	B013/210

Mehrpreise für andere Ausführungen	Art.-Nr.
Änderung Standard-Baulänge L bei Sonden TA20 Grundpreis	TA20B L
Sonde TA20 länger als Standard- Baulänge L zuzüglich je 100 mm mit Ø 20 mm	TA20B L-100MM

Bestelldaten verlängerbare Sonden	Art.-Nr.
TA20GE 40m/s 100/p10 ZG7a	B013/211
TA20GE 40m/s 240/p10 ZG7a	B013/212
TA20GE 60m/s 100/p10 ZG7a	B013/213
TA20GE 60m/s 240/p10 ZG7a	B013/214
Richtungszeiger RZ20	B099/952

Sondenverlängerungen	Art.-Nr.
SR20E-400	B099/501

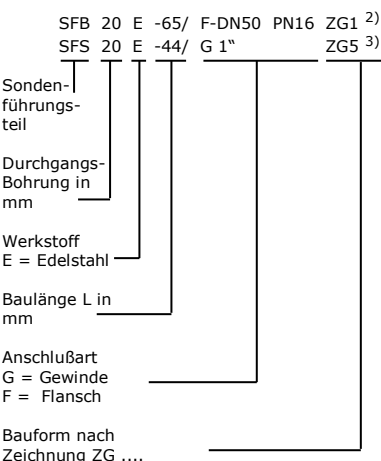
Sondenführungsteile

SFB SF mit Spannbuchse: zum beliebigen mehrmaligen Positionieren einer Sonde bei geringen Überdrücken / Unterdrücken

SFS SF mit Schneidringverschraubung: zum einmaligen Positionieren bei höheren Überdrücken / Unterdrücken und höheren Temperaturen

Dichtung:

- 1) VITON, TEFLON-Spannbuchse für +230 °C
- 2) TEFLON-Spannbuchse für +230 °C
- 3) VITON

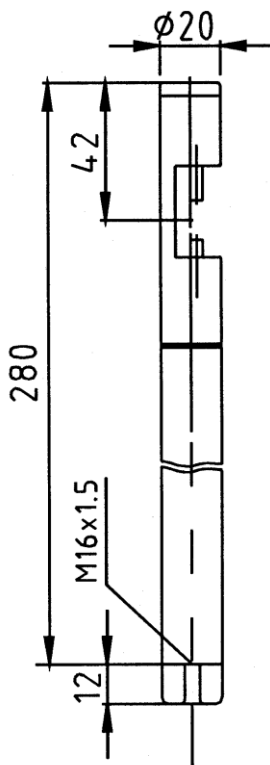


Umformer und Zubehör	Art.-Nr.
U10/24 VDC Mehrpreis Messumformer integriert im Anschlussgehäuse AS80 mit Ausgang 4-20 mA, mit RS232-Schnittstelle zur Konfiguration des Umformers mit Impulsausgang für Mengenzähler	A010/011
U10/24 VDC/AS80 als separater Messumformer mit Ausgang 4-20 mA, mit RS232-Schnittstelle zur Konfiguration des Umformers mit Impulsausgang für Mengenzähler	A010/013
Örtliche LCD-Anzeige mit Mengenzähler im Deckel des U10-Gehäuses. Anzeige: Nm ³ sowie Nm/s oder Nm ³ /h	A010/007
Programmier-Adapter G0 070 / RS232	A010/004
Software UCOM zur Konfigurierung des Umformers mittels PC / WIN95 und höher und Schnittstelle RS232	A010/052

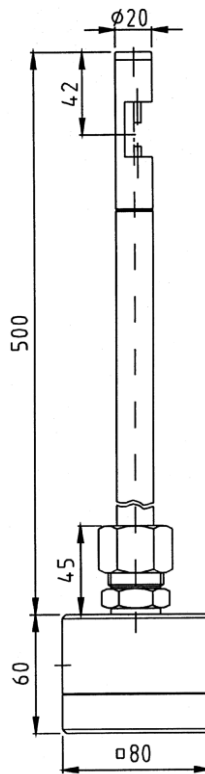


Sondenbauformen TA20

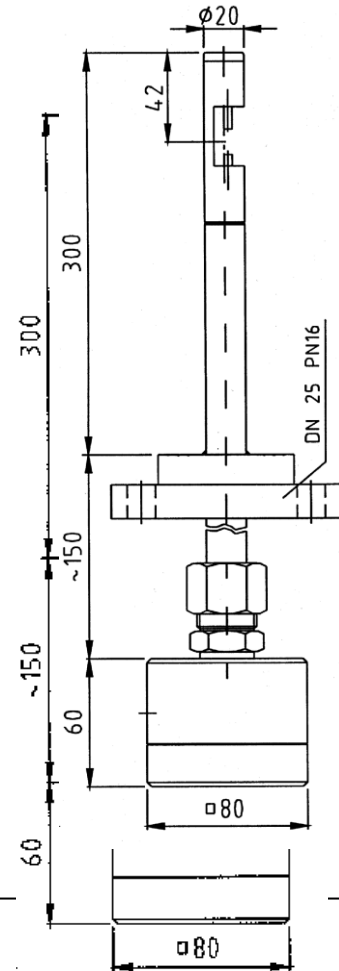
Zeichnung 7a



Zeichnung 8a

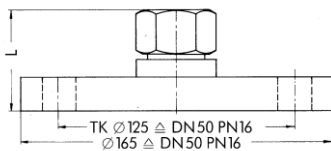


Zeichnung 9a



Sondenführungsteile SF

Zeichnung 1



Zeichnung 5

